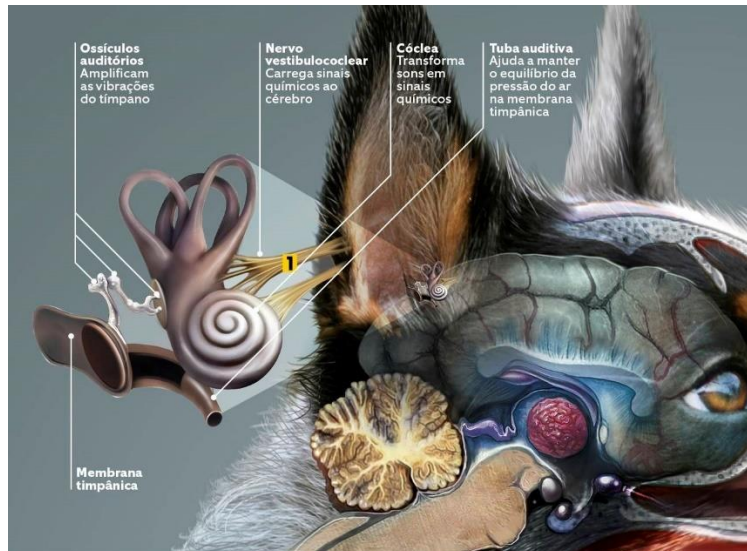


## Sentidos Caninos – A Audição



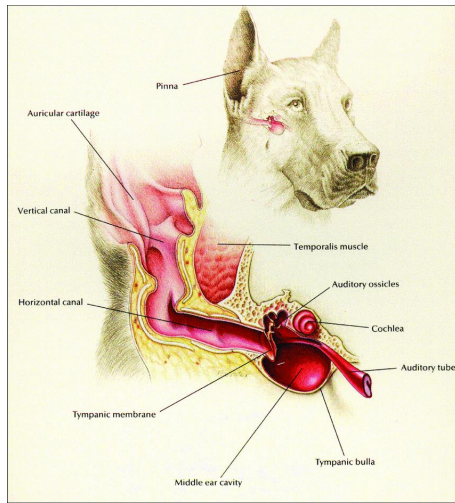
### O Sentido da Audição Canino: Um Mundo de Sons Inexplorado

Entre os cinco sentidos que ajudam os cães a interagir com o mundo ao seu redor, a audição destaca-se como uma das mais impressionantes. Capaz de captar frequências que estão além do alcance humano, a audição canina revela uma percepção auditiva quase mágica que é essencial para a sua sobrevivência, comunicação e vínculo com os humanos. Neste artigo, exploramos o fascinante universo da audição canina, as suas capacidades extraordinárias e como ela molda o comportamento dos nossos amigos de quatro patas.

### A Anatomia da Audição Canina

A orelha de um cão não é apenas um detalhe fisionômico encantador, mas uma peça de engenharia biológica. Dividida em três partes principais – orelha externa, média e interna –, ela desempenha um papel crucial na captação e processamento do som.

- **Orelha Externa:** O pavilhão auditivo, ou a parte visível da orelha, é móvel e funciona como uma antena que capta os sons e os direciona para o canal auditivo. Certas raças, que fisionomicamente possuem orelhas erectas, como os pastores-alemães, conseguem movimentar as orelhas de forma independente para rastrear a origem de ruídos, uma vez que



possuem em cada uma **36 músculos** que lhes possibilitam movê-las em todos os sentidos (o homem possui apenas **três** em cada orelha).

- **Orelha Média:** Amplifica os sons e os transmite para a orelha interna através de pequenos ossículos.

- **Orelha Interna:** Abriga a cóclea e as células sensoriais que convertem as vibrações sonoras em sinais elétricos e químicos enviados ao cérebro para interpretação.

## A Frequência e Sensibilidade do Ouvido Canino



Os cães ouvem frequências entre **40 Hz e 65 kHz**, enquanto os humanos captam apenas entre **20 Hz e 20 kHz**. Isso significa que os cães são capazes de ouvir sons agudos que passam despercebidos pelos nossos ouvidos. Esta capacidade evolutiva remonta

aos seus ancestrais selvagens, que dependiam de uma audição superior para localizar presas e evitar predadores.

Além disso, os cães são incrivelmente sensíveis ao volume e conseguem ouvir sons a uma distância de até quatro vezes maior do que os humanos. É essa precisão auditiva que os torna excelentes cães de guarda, capazes de alertar sobre a presença de intrusos muito antes de serem vistos.

## O Impacto da Audição no Comportamento Canino

A audição desempenha um papel fundamental na forma como os cães percebem o mundo e interagem com ele. Um som que parece insignificante para nós pode ser **altamente perturbador** para um cão, especialmente aqueles de alta frequência. Por exemplo, o som de eletrodomésticos, sirenes ou até mesmo o barulho de fogos de artifício pode causar ansiedade ou stress.



Os cães também são capazes de **associar sons** a emoções ou eventos. Um som familiar, como o motor do carro do tutor, pode gerar excitação e felicidade, enquanto ruídos altos ou inesperados podem desencadear respostas de medo.

## Treino e Comunicação Baseados na Audição



A audição canina é também uma poderosa **aliada no treino**. Os cães são extremamente receptivos a comandos verbais e tons de voz. Um tom calmo e assertivo pode tranquilizá-los, enquanto uma voz mais aguda pode sinalizar alegria ou brincadeira.

Os clickers e apitos para cães são outro exemplo do uso inteligente da audição canina no treino. Emitindo sons em frequências que apenas eles conseguem ouvir, estes aparelhos são ferramentas eficazes para reforço positivo e treino à distância.

## Cuidados com a Saúde Auditiva

Apesar da sua incrível capacidade auditiva, os cães estão suscetíveis a problemas auditivos, como infecções, acumulação de cera ou mesmo perda auditiva com a idade. Certifique-se de inspecionar regularmente as orelhas do seu cão e mantê-las limpas, mas nunca insira objetos no canal auditivo.



## Os sinais de problemas de audição incluem:

- Coçar ou esfregar frequentemente as orelhas.
- Inclinar a cabeça de forma persistente.



- Dificuldade em responder a comandos verbais.

Se notar algum desses comportamentos, é aconselhável consultar um veterinário.

## **Conclusão**

O sentido da audição é uma das características mais notáveis dos cães e contribui imensamente para a sua qualidade de vida e ligação com os humanos. Compreender como funciona e respeitar as suas capacidades é essencial para garantir o bem-estar do seu companheiro canino.

Os nossos cães vivem num mundo de sons que mal podemos imaginar. Proporcionar um ambiente sonoro tranquilo, proteger a sua audição e utilizá-la de forma positiva são passos fundamentais para fortalecer o vínculo entre humanos e cães. Afinal, cuidar da audição do nosso cão é, em última instância, cuidar da sua felicidade.

***Sílvia Pereira***